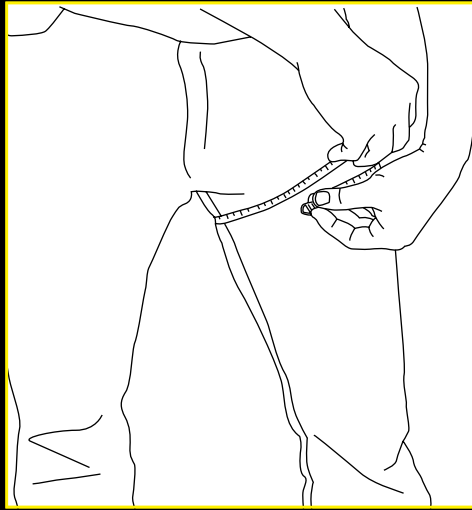
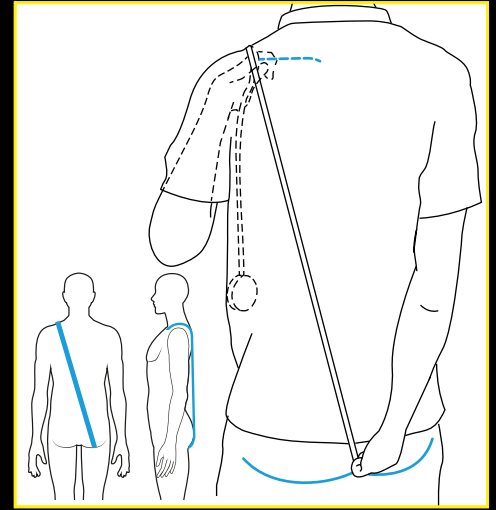




Der Brustumfang wird 5 cm unter den Achselhöhlen gemessen.



Der Oberschenkelumfang wird 7,5 cm unter der Leiste an der Seite des dominanten Oberschenkels gemessen.



Beginnen Sie die Messung des Rückens an der Unterseite Ihrer rechten Pobacke (Gesäßfalte) und führen Sie das Maßband dann über die linke Schulter bis zur Unterseite des linken Schlüsselbeins.

Teil	Messungen	Größen					
Rücken	Nicht zutreffend	1 Universalgröße					
Schultergurte Damen	Brustumfang 5 cm unter der Achselhöhle	Small: 66-104 cm			Large: 104-123 cm		
Schultergurte Herren	Brustumfang 5 cm unter der Achselhöhle	Small: 71-114 cm			Large: 107-137 cm		
Oberschenkelbänder	Umfang des dominanten Oberschenkels 7,5 cm unter der Leiste	Small: 48-60 cm		Medium: 56-72 cm		Large: 68-88 cm	
S1000 Bänder	Unterseite der rechten Pobacke (Gesäßfalte), über die linke Schulter bis zur Unterseite des linken Schlüsselbeins	Länge: 1 75-83 cm	Länge: 2 80-88 cm	Länge: 3 85-93 cm	Länge: 4 90-98 cm	Länge: 5 95-103 cm	Länge: 6 100-108 cm
S1500 (Feste Bänder)	Unterseite der rechten Pobacke (Gesäßfalte), über die linke Schulter bis zur Unterseite des linken Schlüsselbeins	Länge: 1 75-83cm	Länge: 2 80-88 cm	Länge: 3 85-93 cm	Länge: 4 90-98 cm	Länge: 5 95-103 cm	Länge: 6 100-108 cm
S2000 (Extrafeste Bänder)	Unterseite der rechten Pobacke (Gesäßfalte), über die linke Schulter bis zur Unterseite des linken Schlüsselbeins	NA	Länge: 2 80-88 cm	Länge: 3 85-93 cm	Länge: 4 90-98 cm	Länge: 5 95-103 cm	Länge: 6 100-108 cm

