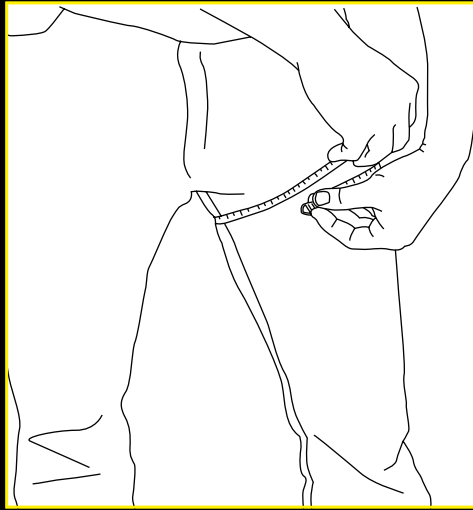


APEX™ 測定ガイド

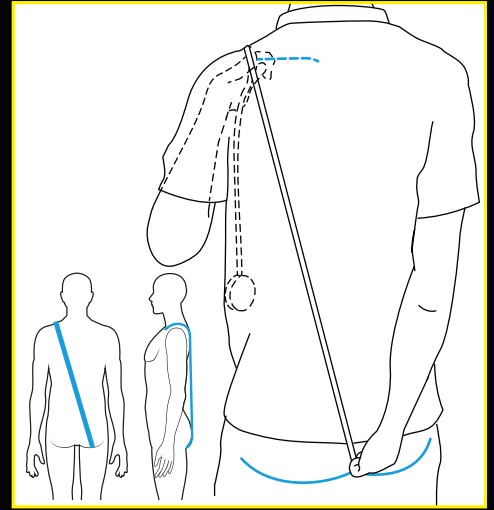
EXOSUIT



胸囲は、わきの下から5cmの辺りを測定します。



太もも周りは、利き足側の足の付け根から7.5 cmの辺りを測定します。



背中では、右のお尻の下(殿溝)から左肩を通り、左の鎖骨の下までを測定します。

パーツ	測定	サイズ					
背面	NA	フリーサイズ					
女性用ショルダーストラップ	胸囲:わきの下から5cm	Sサイズ:66~104cm			Lサイズ:104~123cm		
男性用ショルダーストラップ	胸囲:わきの下から5cm	Sサイズ:71~114cm			Lサイズ:107~137cm		
太もも用スリーブ	太もも周り:利き足側の足の付け根から7.5 cm	Sサイズ:48~60cm		Mサイズ:56~72cm		Lサイズ:68~88cm	
S1000バンド	右のお尻の下(殿溝)から左肩を通り、左の鎖骨の下まで	長さ:1 75~83cm	長さ:2 80~88cm	長さ:3 85~93cm	長さ:4 90~98cm	長さ:5 95~103cm	長さ:6 100~108cm
S1500(ストロング)バンド	右のお尻の下(殿溝)から左肩を通り、左の鎖骨の下まで	長さ:1 75~83cm	長さ:2 80~88cm	長さ:3 85~93cm	長さ:4 90~98cm	長さ:5 95~103cm	長さ:6 100~108cm
S2000(エクストラストロング)バンド	右のお尻の下(殿溝)から左肩を通り、左の鎖骨の下まで	NA	長さ:2 80~88cm	長さ:3 85~93cm	長さ:4 90~98cm	長さ:5 95~103cm	長さ:6 100~108cm

