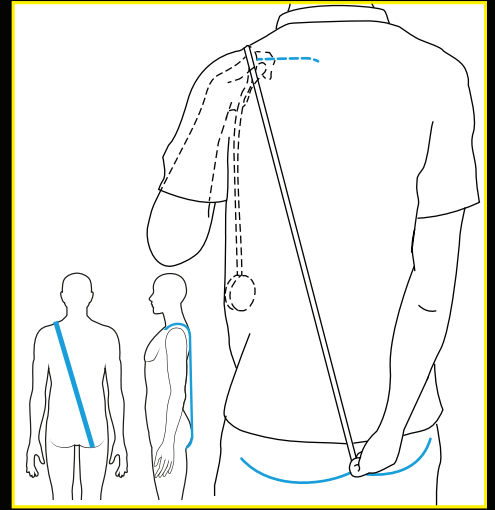
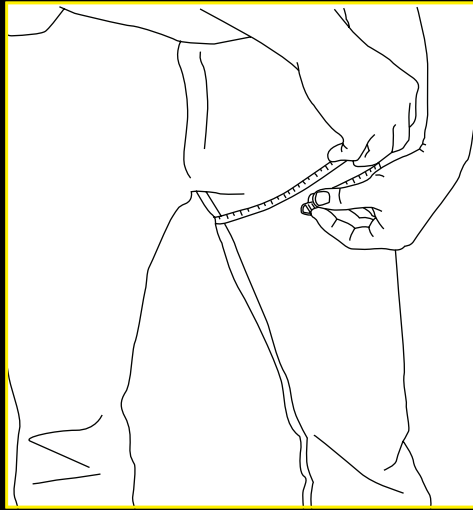


APEX™ 측정 가이드

E X O S U I T



가슴 둘레는 겨드랑이 아래 2인치(5cm) 지점에서 측정합니다.

허벅지 둘레는 주로 사용하는 허벅지의 사타구니 아래 3인치(7.5cm) 지점에서 측정합니다.

등은 오른쪽 엉덩이 아래(주름 부위)에서 시작하여 왼쪽 어깨를 넘어 왼쪽 쇄골(빗장뼈) 아래까지 측정합니다.

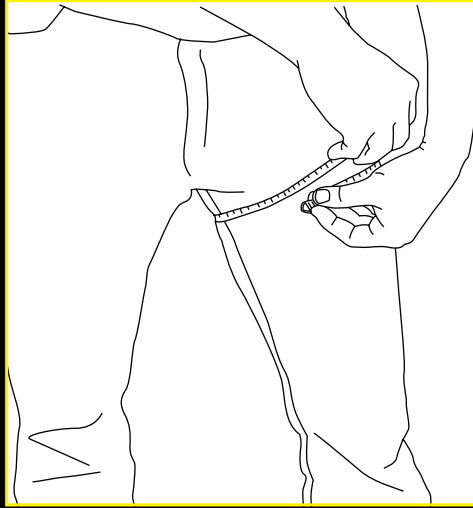
부품	측정	사이즈					
등	해당 없음	단일 사이즈					
여성용 어깨끈	가슴 둘레 - 겨드랑이 아래 2인치 (5cm)	소형: 26~41인치(66~104cm)			대형: 41~49인치(104~123cm)		
남성용 어깨끈	가슴 둘레 - 겨드랑이 아래 2인치 (5cm)	소형: 28~45인치(71~114cm)			대형: 42~54인치(107~137cm)		
허벅지 슬리브	주로 사용하는 허벅지 둘레 - 사타구니 아래 3인치(7.5cm)	소형: 18.75~23.6인치 (48~60cm)		중형: 22~28.5인치(56~72cm)		대형: 26.75~34.5" (68~88cm)	
S1000 밴드	오른쪽 엉덩이 아래(주름 부위)에서 왼쪽 어깨를 넘어 왼쪽 쇄골(빗장뼈) 아래까지	길이: 1 29.5~32.5 인치 (75~83cm)	길이: 2 31.5~34.5 인치 (80~88cm)	길이: 3 33.5~36.5 인치 (85~93cm)	길이: 4 35.5~38.5 인치 (90~98cm)	길이: 5 37.5~40.5 인치 (95~103cm)	길이: 6 39.5~42.5 인치 (100~108cm)
S1500 (강력 밴드)	오른쪽 엉덩이 아래(주름 부위)에서 왼쪽 어깨를 넘어 왼쪽 쇄골(빗장뼈) 아래까지	길이: 1 29.5~32.5 인치 (75~83cm)	길이: 2 31.5~34.5 인치 (80~88cm)	길이: 3 33.5~36.5 인치 (85~93cm)	길이: 4 35.5~38.5 인치 (90~98cm)	길이: 5 37.5~40.5 인치 (95~103cm)	길이: 6 39.5~42.5 인치 (100~108cm)
S2000 (초강력 밴드)	오른쪽 엉덩이 아래(주름 부위)에서 왼쪽 어깨를 넘어 왼쪽 쇄골(빗장뼈) 아래까지	NA	길이: 2 31.5~34.5 인치 (80~88cm)	길이: 3 33.5~36.5 인치 (85~93cm)	길이: 4 35.5~38.5 인치 (90~98cm)	길이: 5 37.5~40.5 인치 (95~103cm)	길이: 6 39.5~42.5 인치 (100~108cm)

APEX[™] Measurement Guide

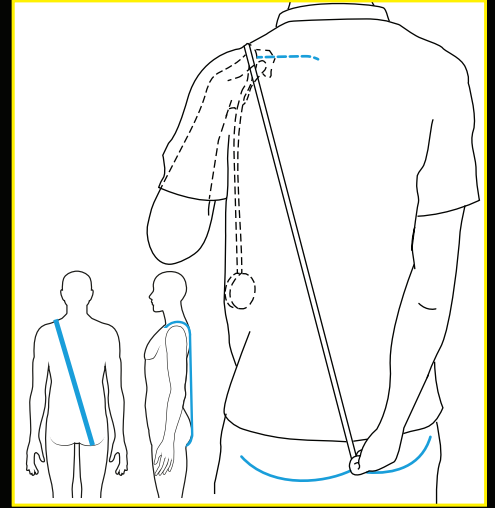
E X O S U I T



가슴 둘레는 겨드랑이 아래 2인치(5cm) 지점에서 측정합니다.



허벅지 둘레는 주로 사용하는 허벅지의 사타구니 아래 3인치(7.5cm) 지점에서 측정합니다.



등은 오른쪽 엉덩이 아래(주름 부위)에서 시작하여 왼쪽 어깨를 넘어 왼쪽 쇄골(빗장뼈) 아래까지 측정합니다.

사용자 ID / 이름	성별	키	몸무게	허리/바지 사이즈	가슴 측정 (어깨끈 사이즈용)	허벅지 측정 (허벅지끈 사이즈용)	등 측정 (밴드 사이즈용)



추가 지원 받기

HeroCare 고객 서비스 및 지원 프로그램은 아래 주소에서 이용할 수 있습니다.

HeroWearExo.com/HeroCare